

HERINRICHTING N41 IN TEMSE HERAANLEG MET FIETSTUNNEL EN VENTWEGEN

Op 30 mei 2016 starten het Agentschap Wegen en Verkeer, RioPact en de gemeente Temse met de herinrichting van de N41 tussen Steenweg Hulst-Lessen (Kettermuit) en de tunnel aan de Dorpstraat (Duivenhoek) in Temse. Naast de N41 komen twee ventwegen met een dubbelrichtingsfietspad en fietstunnel. Door in 4 fases te werken, blijft het verkeer op de N41 quasi altijd mogelijk. Het einde van de werken is voorzien voor eind 2017.

WAAROM EEN HERINRICHTING?

Veiliger

De N41 is een drukke verkeersas voor autoverkeer en gevaarlijk voor fietsers. Twee nieuwe ventwegen langs de N41 voor lokaal verkeer, een dubbelrichtingsfietspad en een fietstunnel, zullen zorgen voor van meer veiligheid voor autoverkeer en fietsers. Door de twee ventwegen parallel aan de N41, sluiten woningen en handelszaken niet meer rechtstreeks aan op de N41. Zo wordt het lokaal verkeer van het doorgaand verkeer gescheiden en worden gevaarlijke linksafbewegingen onmogelijk.

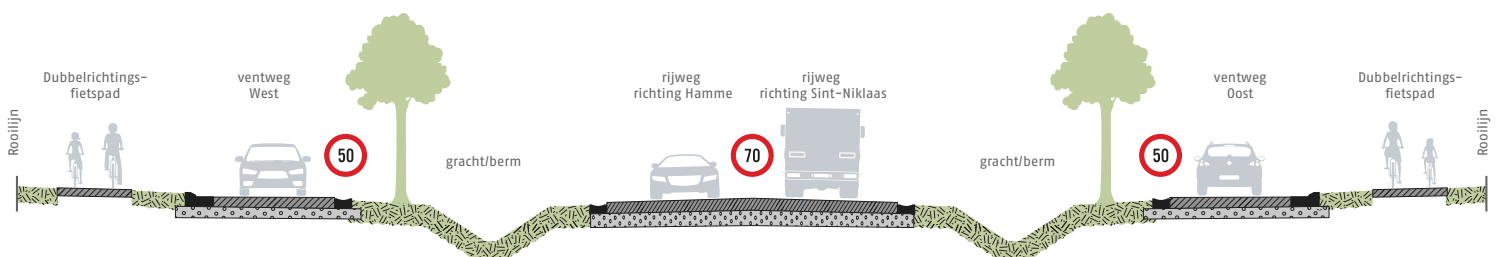
Vlotter

Het doorgaand verkeer wordt van het lokaal verkeer gescheiden. Op de ventwegen geldt een maximumsnelheid van 50 km/u, op de N41 70 km/u. De bus rijdt op de ventweg.

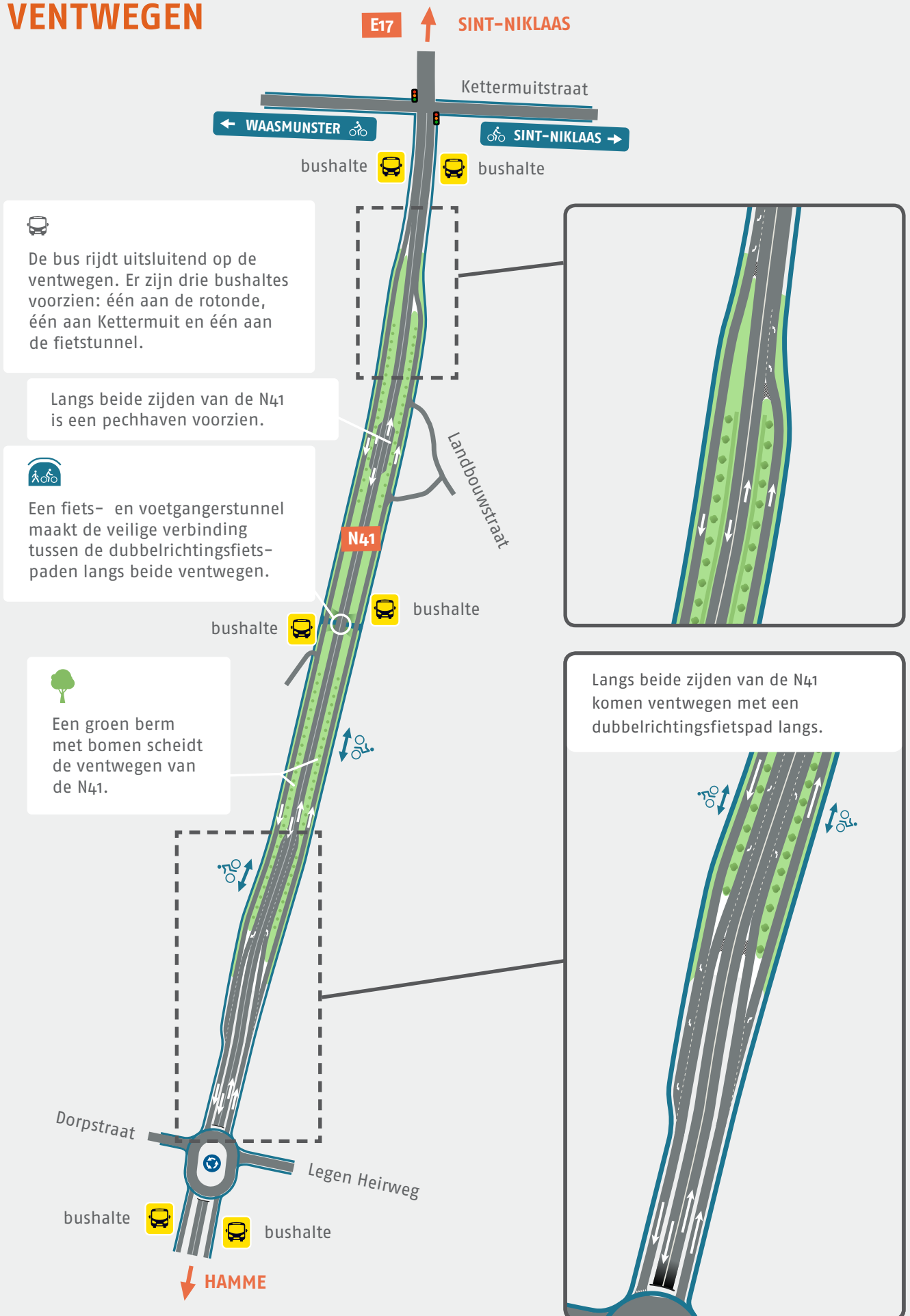
Gescheiden rioleringsstelsel

Er komt een gescheiden rioleringsstelsel. Afval- en regenwater worden gescheiden, wat zorgt voor een betere waterzuivering en wat het milieu ten goede komt. Dit houdt ook in dat bewoners in de werfzone hun afval- en regenwater gescheiden moeten aanbieden. Een afkoppelingsdeskundige van RioPact helpt hen om de nodige aanpassingswerken in kaart te brengen en komt bij alle omwonenden langs om een afkoppelingsdossier op te maken en informatie te geven.

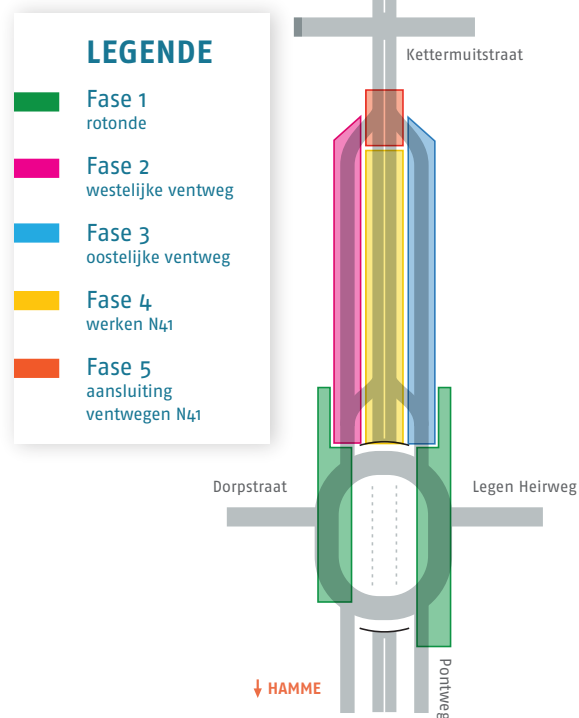
DWARSDOORSNEDE



HERINRICHTING N41 MET FIETSTUNNEL EN VENTWEGEN



VERLOOP VAN DE WERKEN



Fase 1 Ronde

30 mei tot september 2016

In de eerste fase voert de aannemer de voorbereidende werken uit voor het aanleggen van de nutsleidingen, het dubbelrichtingsfietspad en beide ventwegen. Aansluitend volgen de nuts- en rioleringswerken aan de Pontweg ter hoogte van de rotonde Dorpstraat.

Fase 2 Ventweg westzijde N41

oktober 2016 tot maart 2017

In de tweede fase werkt de aannemer aan de westzijde van de N41. De ventweg in de richting van Hamme wordt aangelegd. Er komt een gescheiden riolering en een dubbelrichtingsfietspad.

Fase 3 Ventweg oostzijde N41

voorjaar 2017

Na de westzijde is de oostzijde van de N41 aan de beurt. De ventweg in de richting van Sint-Niklaas wordt aangelegd.

Fase 4 N41

zomer 2017

Wanneer de ventwegen afgewerkt zijn, wordt het verkeer van de N41 daarlangs geleid en begint de aannemer met het aanpakken van de N41 zelf. Op die manier is het doorgaand verkeer langs de N41 steeds gegarandeerd.

Fase 5 aansluiting ventwegen op N41

3 weken in najaar 2017

Om de aansluiting van de ventwegen op de N41 te realiseren moet de N41 twee weken dicht voor doorgaand verkeer.

Voorafgaand aan elke fase voert de aannemer nutswerken uit die weinig hinder met zich meebrengen voor het doorgaand verkeer, maar waardoor woningen en handelszaken tijdelijk soms moeilijker bereikbaar zijn. Bij de start van elke fase ontvangen de omwonenden een bewonersbrief met meer informatie.

MINDERHINDERMAATREGELEN

Om de hinder voor ondernemers, bewoners en het verkeer zo veel mogelijk te beperken investeert AWW in een efficiënte planning en een goede opvolging van de werf. Zo houden we de uitvoeringstermijn zo kort mogelijk. Daarnaast neemt AWW ook verschillende maatregelen om hinder te beperken of vermijden:

- In eerste instantie worden de ventwegen aangelegd, nadien vat de aannemer de werken aan de N41 aan. Daardoor is tijdens quasi de volledige looptijd van de werken het doorgaand verkeer in beide richtingen verzekerd.
- Autoverkeer wordt zo weinig mogelijk omgeleid.
- Voetgangers en fietsers met de fiets aan de hand kunnen steeds langs de werfzone. Het doorgaand fietsverkeer volgt twee bewegwijzerde omleidingen.
- Er wordt op de werf duidelijk aangegeven dat de handelszaken steeds bereikbaar zijn.
- Net na de rioleringswerken brengen we steenslag aan, zodat woningen of handelszaken zo veel mogelijk met de wagen bereikbaar blijven.
- AWW zet een bereikbaarheidsadviseur in op deze werf. Hij is de brugfiguur tussen handelaars en AWW. Handelaars met specifieke vragen, opmerkingen of problemen, kunnen aankloppen bij de bereikbaarheidsadviseur.
- Via een infovergadering, bewonersbrieven bij de start van elke fase en een webpagina (www.wegenenverkeer.be/Temse) informeert AWW alle betrokkenen tijdig en efficiënt over het verloop van de werken, de hinder en de omleidingen.

MEER WETEN?

Voor meer actuele informatie tijdens het verloop van de werken kunt u terecht op de website van het Agentschap Wegen en Verkeer: www.wegenenverkeer.be/Temse.

Wilt u permanent op de hoogte blijven?

Schrijf u dan via deze website in op de digitale nieuwsbrief. Zo ontvangt u al het nieuws over de herinrichting van de N41 in Temse in uw mailbox.

CONTACT

Wegen en Verkeer Oost-Vlaanderen

09 276 26 00

wegen.oostvlaanderen@vlaanderen.be

Bereikbaarheidsadviseur

Cedric Labeau

0485 42 07 88

bereikbaarheidsadviseur.ovl@wegenenverkeer.be

Aquafin contactcenter (voor info over afkoppelingen)

03 450 45 45

contact@aquafin.be

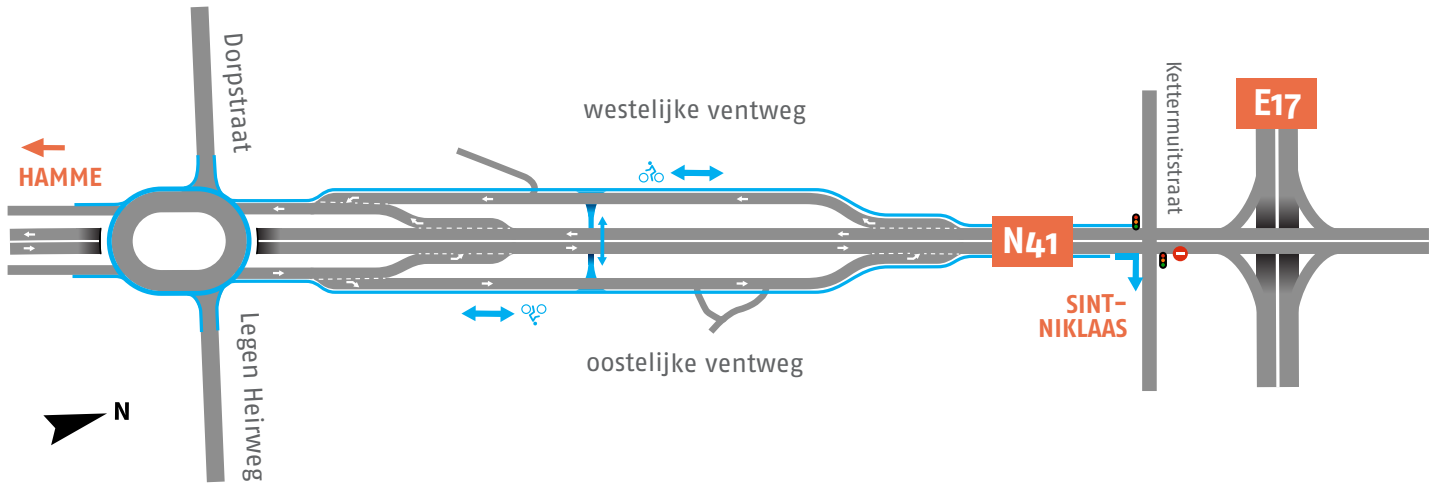
Synductus (Vragen over uw gas, water, telecom of elektriciteitsaansluiting?)

info@synductis.be (met vermelding: "Temse-N41")

078 05 35 00

HOE RIJD IK NA DE WERKEN?

met de fiets



met de auto

